

FINALE 2010 / Guía práctica(1)

Esta es una guía práctica, diseñada para agilizar el trabajo en las clases de armonía y composición de mis alumnos.

Este archivo y muchos más, están colgados para bajar gratis desde el sitio www.mantega.com.ar

Cualquier duda, sugerencia, comentario, etc.
Serán bienvenidos, y podrán escribirme a mi mail personal:
exequielmantega@yahoo.com.ar

Muchas gracias! Y que lo disfruten.
Exequiel.

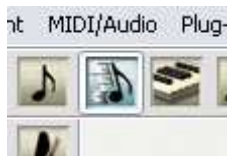
PD: Quien dijo que el Finale es difícil, está mintiendo!! O es un poco perezoso... ☺

INDICE

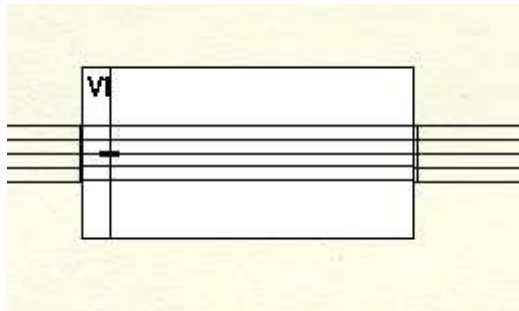
Pag. 2	ESCRITURA RAPIDA / <i>SPEEDY ENTRY TOOL</i>
Pag. 4	ACOMODAR LOS SISTEMAS EN LA HOJA / <i>PAGE LAYOUT TOOL</i>
Pag. 5	HERRAMIENTA DE SELECCIÓN / <i>SELECTION TOOL</i>
Pag. 6	HERRAMIENTA PENTAGRAMA / <i>STAFF TOOL</i> 1) CAMBIAR LA FORMA DE ESCRITURA DEL PENTAGRAMA 2) AGREGAR INSTRUMENTOS AL SCORE
Pag. 9	ACORDES / <i>CHORD TOOL</i>
Pag. 10	HERRAMIENTA CAMBIOS DE CLAVE / <i>CLEF TOOL</i>
Pag. 11	BARRA DE REPETICION / <i>REPEAT TOOL</i>
Pag. 12	DINAMICAS, CAMBIOS DE TEMPO / <i>EXPRESSION TOOL</i>
Pag. 13	ARTICULACIONES / <i>ARTICULATION TOOL</i>

ESCRITURA RAPIDA / SPEEDY ENTRY TOOL

Seleccionamos la herramienta



Hacemos click en el compás que vamos a escribir



Y situamos el curso con las flechas en la nota que necesitamos escribir

Flecha Arriba/Flecha Abajo = Moverse por el pentagrama para elegir la Nota.

Número 1= Semi Fusa

Número 2= Fusa

Número 3= Semi Corchea

Número 4= Corchea

Número 5= Negra

Número 6= Blanca

Número 7= Redonda

Supr (DEL) = Borrar.

T = Ligadura (Ligar y desligar)

G = Nota de Adorno (se crea la figura que esté a la izquierda del cursor)

+ = Subir Medio Tono (# ó Sostenido)

- = Bajar Medio Tono (b ó Bemol)

N = Dejar la nota Natural (Becadro)

. = Puntillo

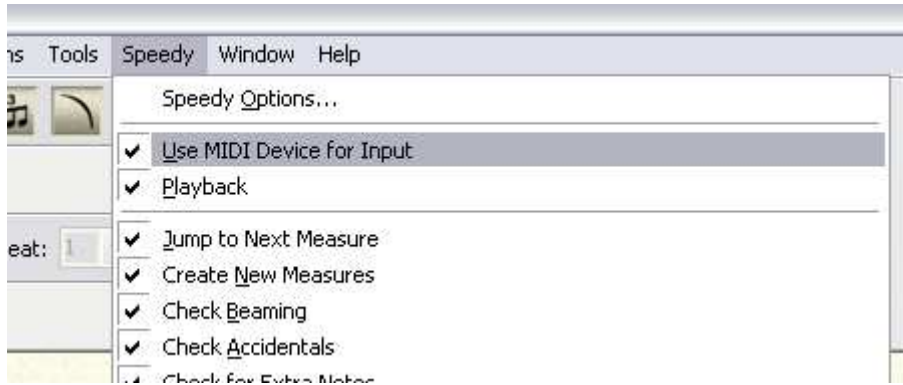
Ctrl+1 = Selección de Grupeto (Tresillo, dosillo) a crear

Ctrl+2 ó **Ctrl+3** ó... = Creación Rápida de Dosillo, Tresillo u otra figura irregular

Shift+Flecha Izquierda, Derecha, Arriba ó Abajo = Cambiar de Compás y de Sistema

Ctrl+Flecha Izquierda ó Derecha = Ir al principio ó Final del Compás

Si tenés el teclado midi conectado a tu compu, seleccionas:



Si no lo tenés conectado, entonces deslickeá esta opción.

ACOMODAR LOS SISTEMAS EN LA HOJA / PAGE LAYOUT TOOL

Seleccionamos la herramienta



Y ahora los sistemas quedan numerados y recuadrados por una línea punteada de la siguiente manera



Con el Mouse “agarramos” los sistemas (clickando en el centro de los compases) y los movemos hacia arriba o hacia abajo para acomodar la hoja.

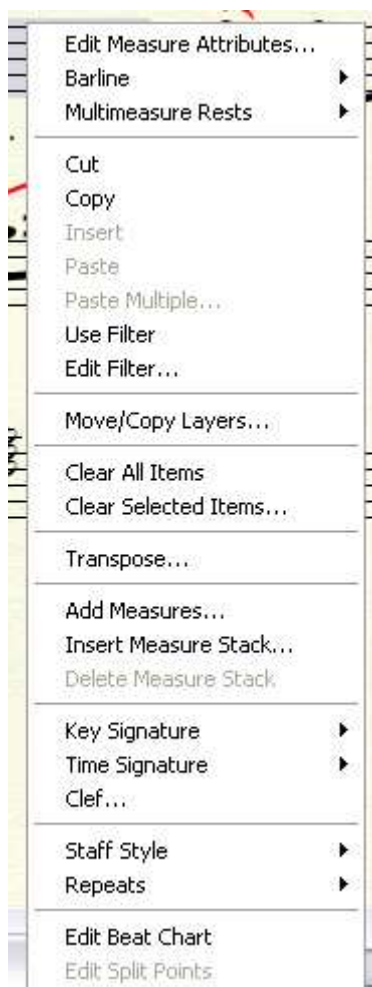
HERRAMIENTA DE SELECCIÓN / SELECTION TOOL



Con esta herramienta podemos elegir la mayoría de los cambios afectando al compás:

- * Copiar / Cortar / Pegar
- * Mover o Copiar las voces (Layers) seleccionadas. (hay 4 voces en total por sistema)
- * Transportar (Transpose)
- * Agregar Compases (Add Measures / Insert Measures)
- * Cambiar la Armadura de clave // “#” “b” (Key)
- * Cambiar la Clave (clave de Fa por clave de Sol... etc) (Clef)
- * Cambiar la Armadura de compás “6/8” “4/4” etc. (Time Signature)

Pintar un compás, o doble click y pintar todos los sistemas de ese compás + Botón derecho para abrir el menú de opciones.

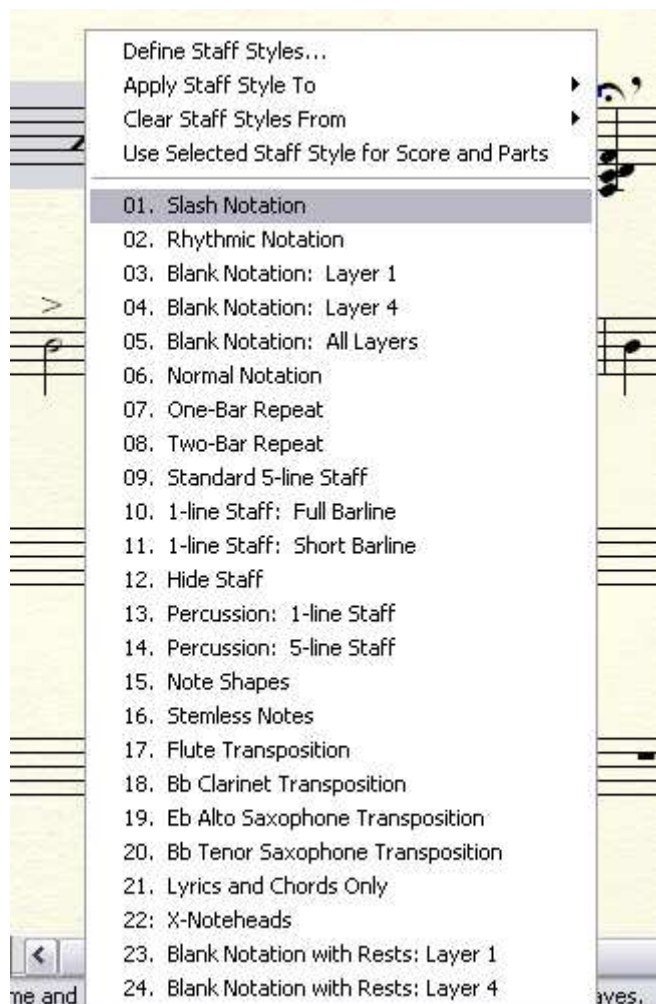


HERRAMIENTA PENTAGRAMA / STAFF TOOL



1) CAMBIAR LA FORMA DE ESCRITURA DEL PENTAGRAMA

Seleccionas los compases + Botón Derecho del Mouse

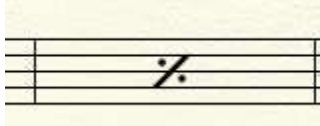


Según la opción que elegís en el menú, la forma de escritura queda por ejemplo así:

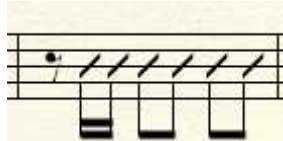
01. Barra oblicua / 01. *Slash*



07. Barra de repetición / 07. *One Bar Repeat*



02. Anotación rítmica / 02. *Rhythmic Notation*



08. Doble Barra de repetición / 08. *Two Bar Repeat*

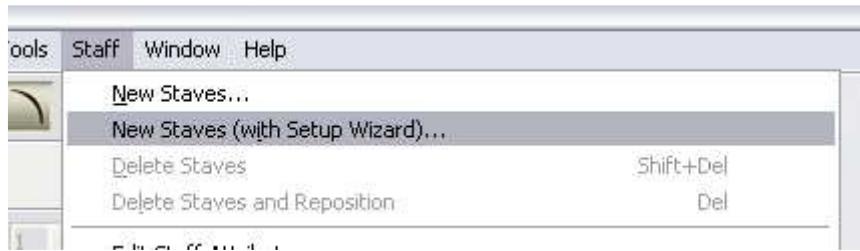


22. Cabezas en X / 22. *X Notehead*



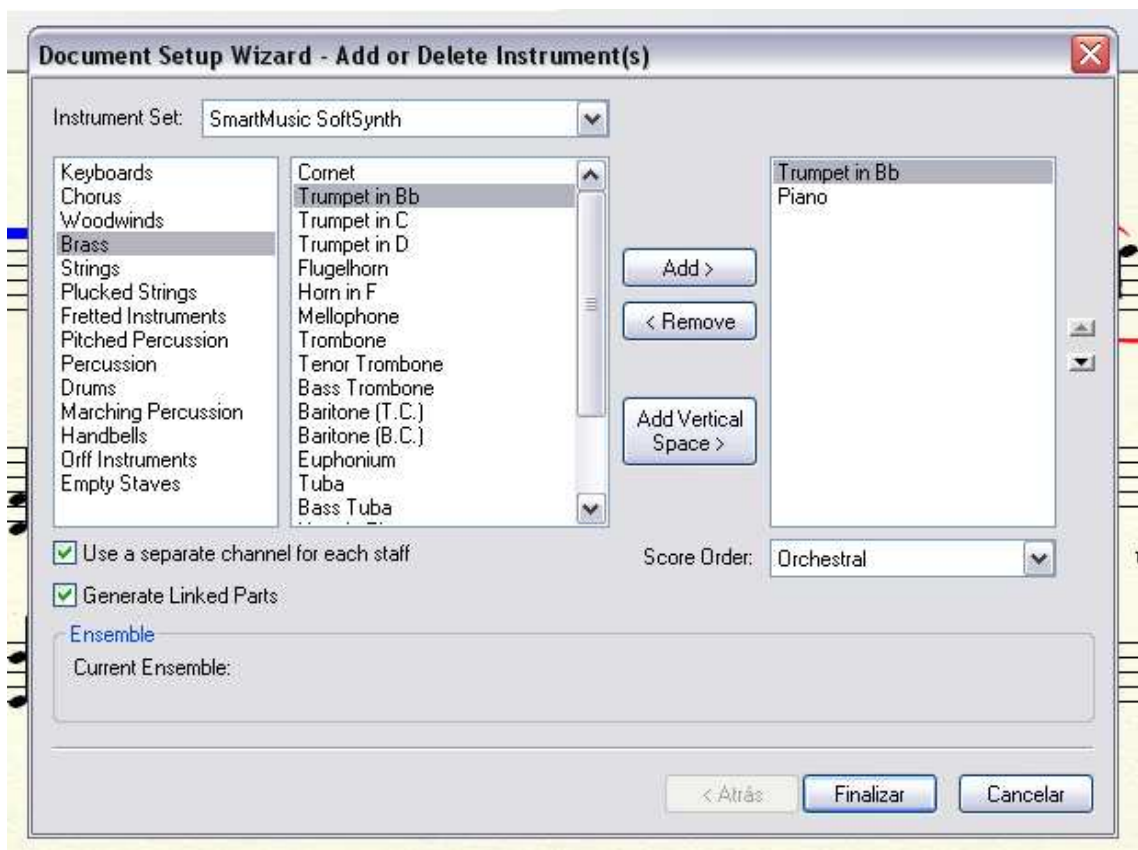
2) AGREGAR INSTRUMENTOS AL SCORE (con la misma herramienta "Staff Tool")

En el menú de la barra superior:



Elegimos la familia de instrumentos a la izquierda, y el instrumento que necesitamos en la fila del medio, clickeando el botón ADD.

Borramos clickeando el botón REMOVE



ACORDES / CHORD TOOL

Seleccionamos la herramienta



Y haciendo click en la parte superior del compás que debemos armonizar, podemos tipear (escribir a mano) los acordes de la siguiente manera:

(algunos ejemplos comunes)



* Escribir los cifrados en Mayúsculas.

* Las Tensiones escribirlas entre paréntesis

* Sostenido:

“AltGr + 3”

* Bemol:

“b”

* Inversión en el bajo:

“ / ”

* Poliacordes con el símbolo:

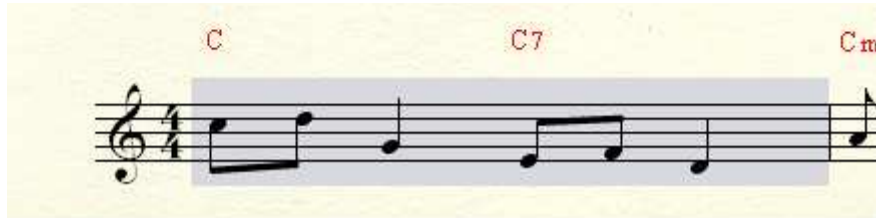
“ _ ”

HERRAMIENTA CAMBIOS DE CLAVE / CLEF TOOL

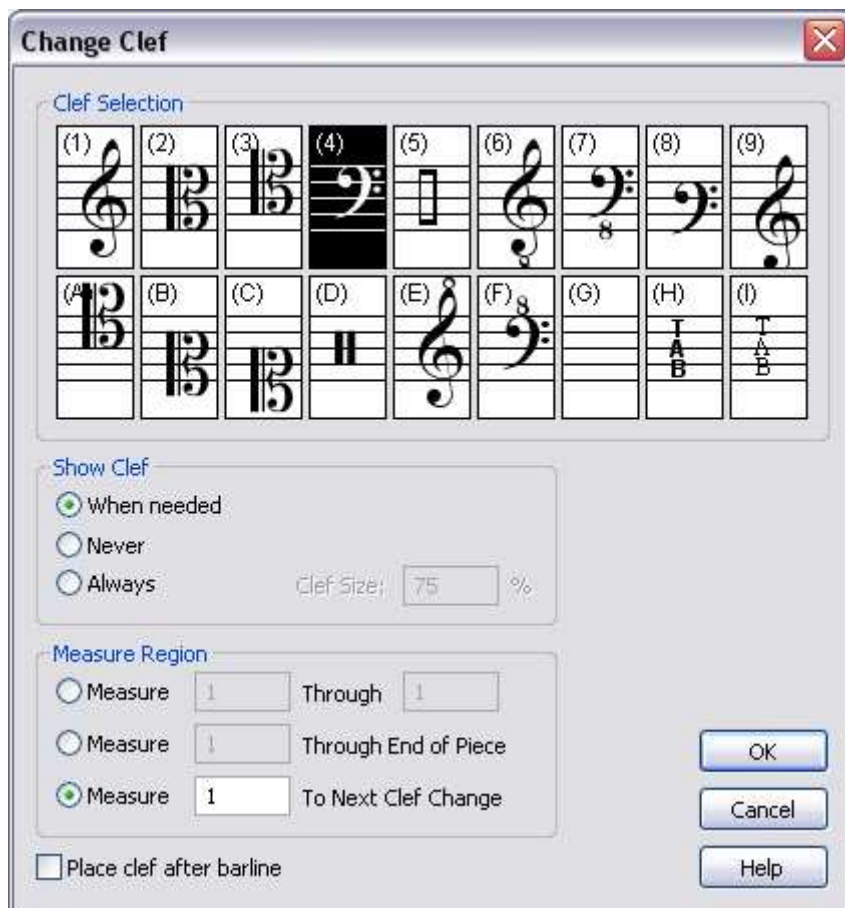
Seleccionamos en el menú de dibujos el símbolo de la clave de FA



Seleccionamos el compás, o los compases que necesitamos afectar con el cambio de clave + Botón Derecho del Mouse



Y ahora elegimos la clave deseada.



BARRA DE REPETICION / REPEAT TOOL

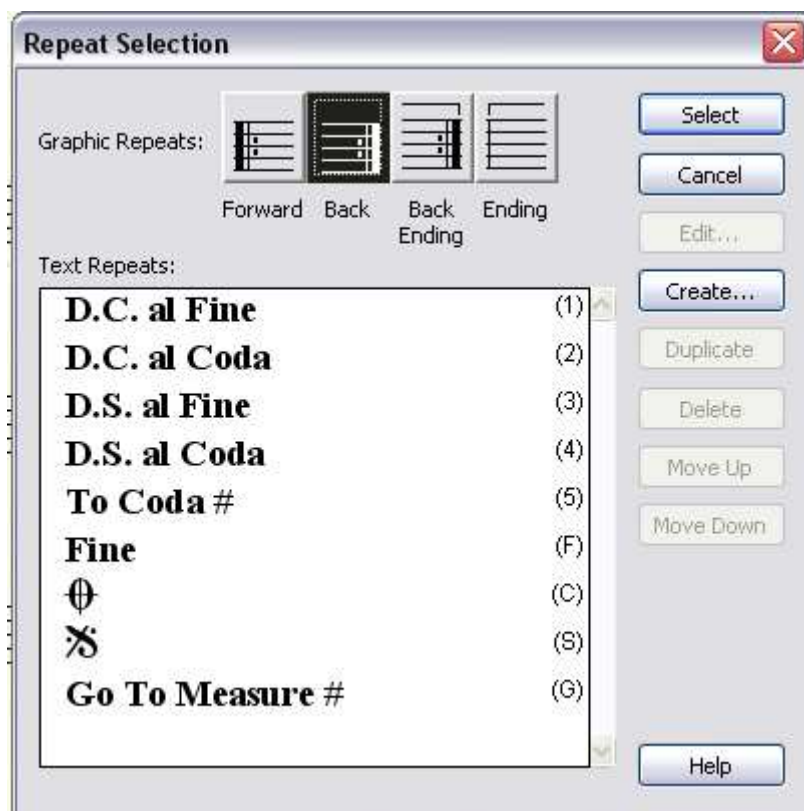
Seleccionamos la herramienta



Seleccionamos el compás que vamos a afectar



Hacemos doble click, y se abre el siguiente cuadro



Elegimos la opción deseada y aquí podemos generar:

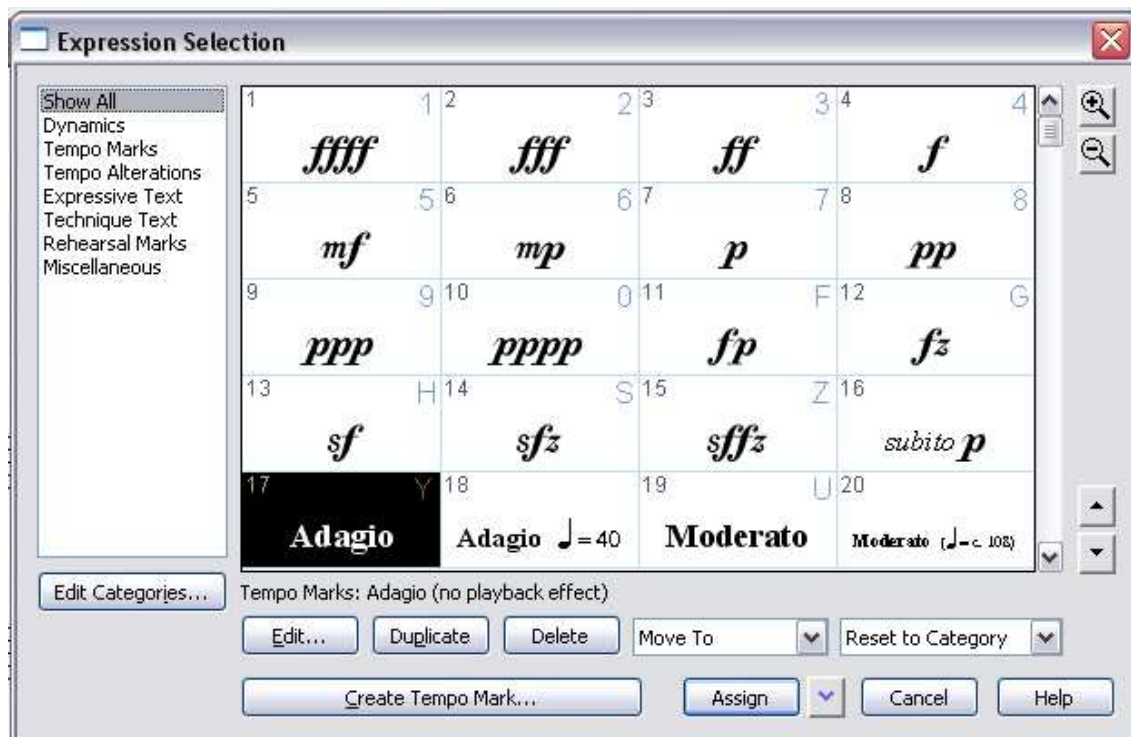
- Doble Barra de repetición (Forward / Back)
- Casillas 1/2/3/4/etc.. (Back Ending / Ending)
- D.C. / Seño / Coda / Fine / etc..

DINAMICAS, CAMBIOS DE TEMPO / EXPRESSION TOOL

Seleccionamos la herramienta



Hacemos click sobre la nota o compás que necesitamos afectar, y elegimos en el siguiente menú lo que necesitamos usar



Podemos ingresar con esta herramienta:

- * Dinámicas
- * Marcas de Tempo
- * Alteraciones de Tempo
- * Textos de Expresion
- * Marcas de Ensayo

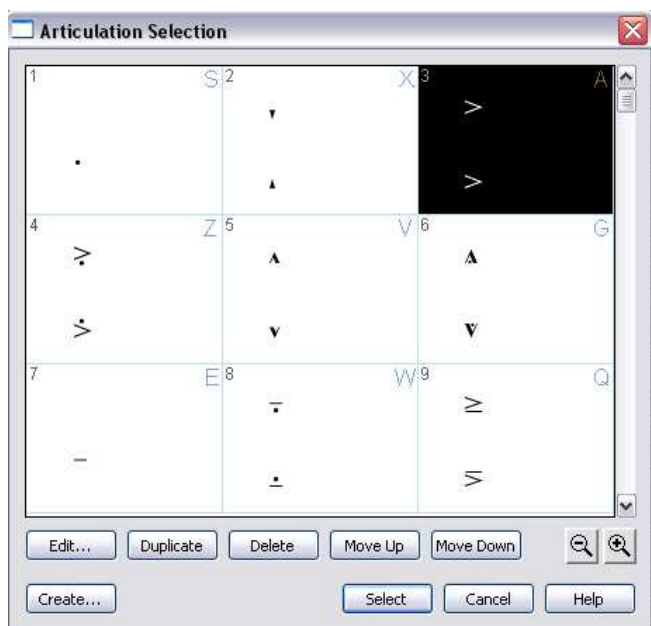
ARTICULACIONES / ARTICULATION TOOL

Seleccionamos la herramienta



Hacemos click sobre la nota que necesitamos afectar.

O también podemos seleccionar un grupo de notas que necesitemos afectar, y elegimos la articulación que necesitamos en el cuadro de dialogo



Si se fijan en el ángulo superior derecho de cada articulación, hay una letra o número. Ese dato, es el Shortcut de cada articulación.

Las más usadas son:

A	Acento
S	Stacatto
E	Portatto
Z	Acento + Stacatto
F	Calderón
M	Trino
P	Pedal
L	Fin de Pedal
B	Cesura

Para usar el Shortcut: Letra seleccionada + Botón Izq del Mouse sobre la nota que debemos articular.

A modo de ejemplo, así se colocan las articulaciones más comunes en una partitura:

